

Открытые карты в Wargaming

*Дорофей «Котяра» Пролесковский
Metagames, Wargaming*

LVEE 2015

Глобальная карта

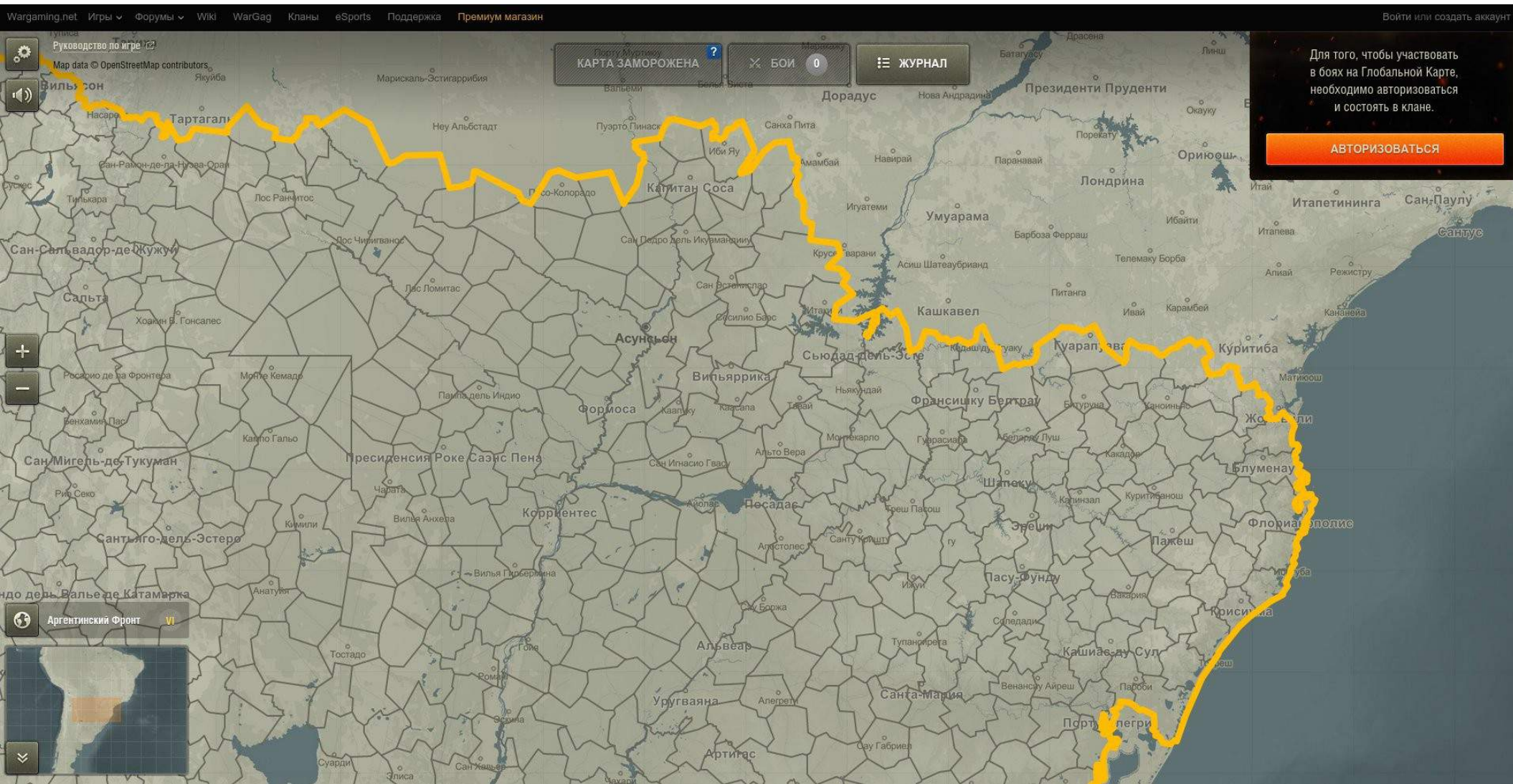


Челленджи

- Размеры провинций
- Тестирование
- Локализация

Размеры провинций

Не более $N \times N$ px и не менее $M \times M$ px



Генерація провінцій

- Узнаваемо
- Вне політики

Объём данных

- 40 gb PNG
- 600 GB исходных данных
- <SSD убито: 2>

Локализация

- 1 000 000 названий
- Десяток целевых языков
- Ни одного общего исходного языка

ОТКРЫТОСТЬ

Данные

- OpenStreetMap
- SRTM
- CleanTopo2
- GTOPO30

Софт

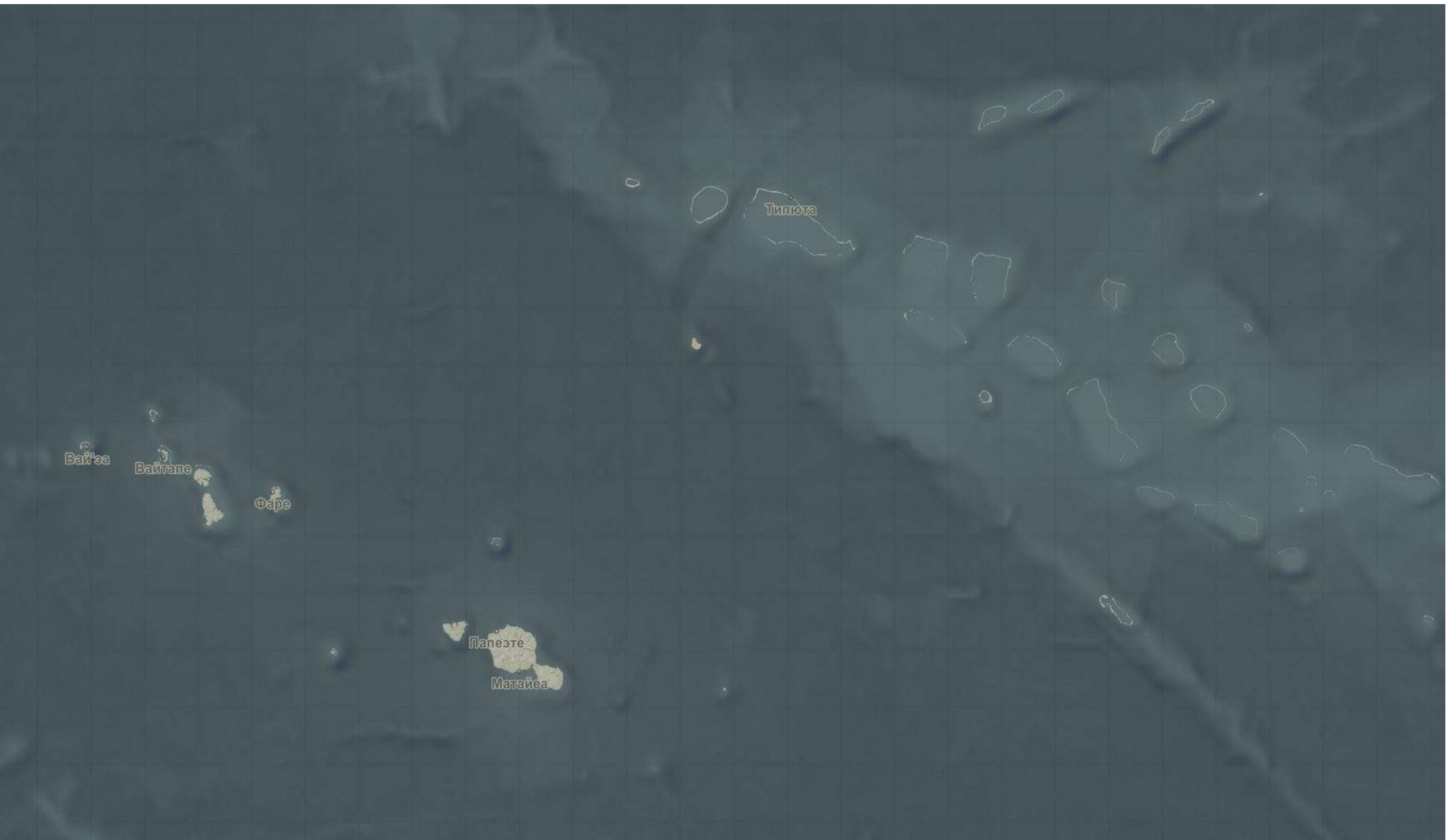
- PostGIS
- Mapnik
- QGIS
- GDAL

Данные

- OpenStreetMap
- SRTM
- CleanTopo



CleanTopo2



Код

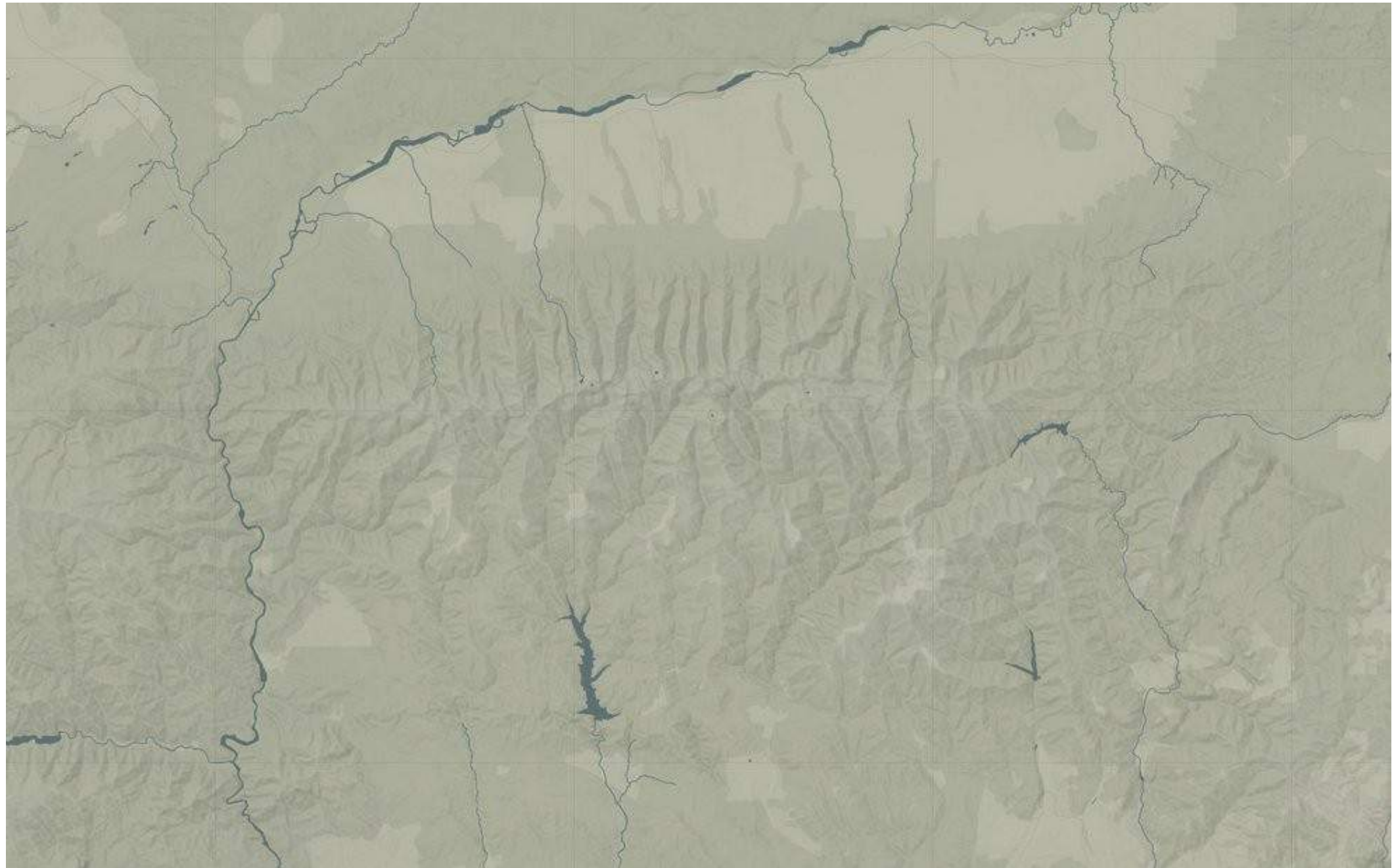
- <https://github.com/wgnet/globalmap>

globalmap / PostGIS

- Полигоны Вороного
- Безопасные wrappers
- Работа с мультигеометриями

- `parse_float / parse_integer`

gdaldem hillshade

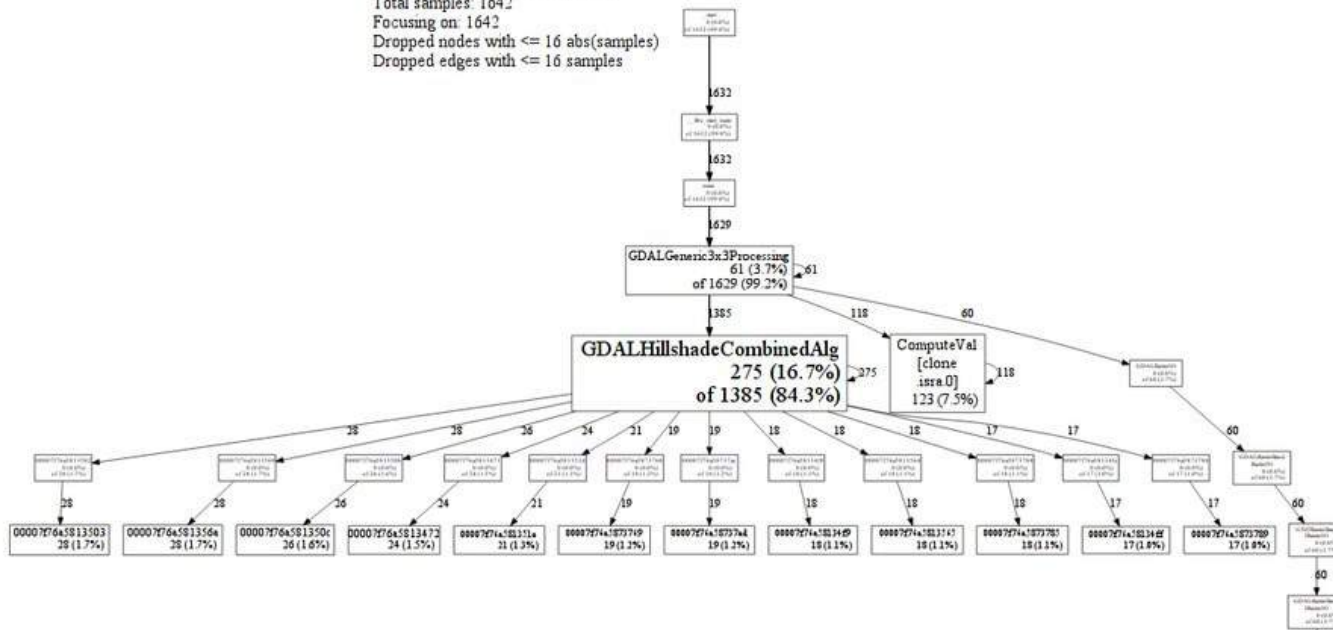


GDAL

Тайлений GeoTIFF

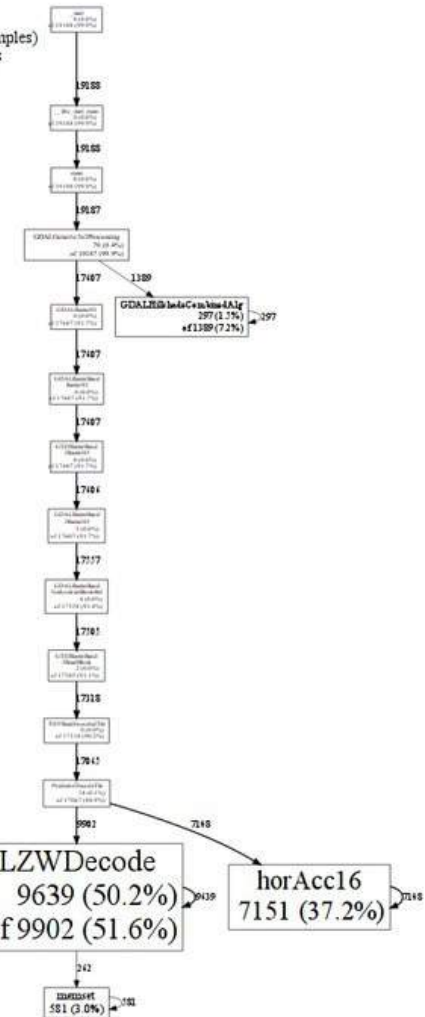
Нетайленый GeoTIFF

proj/gdal/gdal/apps/ libs/lt-gdaldem
Total samples: 1642
Focusing on: 1642
Dropped nodes with <= 16 abs(samples)
Dropped edges with <= 16 samples



16 sec

proj/gdal/gdal/apps/ libs/lt-gdaldem
Total samples: 19205
Focusing on: 19205
Dropped nodes with <= 192 abs(samples)
Dropped edges with <= 192 samples



3min 12sec

Локализация

- Названия крупных географических объектов
- Вычитка и перевод

OpenStreetMap

- Нарисовали тысячи северных деревень
- Перевели некоторые города



Refs

- me@komzpa.net
- <https://github.com/wgnet/globalmap>
- <https://ru.wargaming.net/globalmap>