

Search



Как мы добавляли поиск
в контрольную панель,
и куда это нас привело

Анна Хотимская



INTERMEDIA

The Business Cloud™

О чем я хочу рассказать?

- О живом проекте
- О пользе
- О проверке результата и следующих шагах

Что такое контрольная панель?



Начинаем со статистики



Список пользователей **73%** (% от посещений Home)

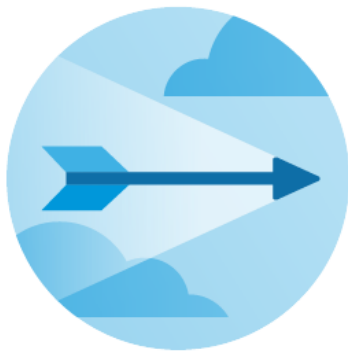
Настройки для каждого пользователя **63%**

Списки рассылки **14%**

Свойства каждого списка **23%**

Создание пользователя **9%**

Как упростить жизнь клиенту?



Ускоряем доступ

Объекты — в поиск

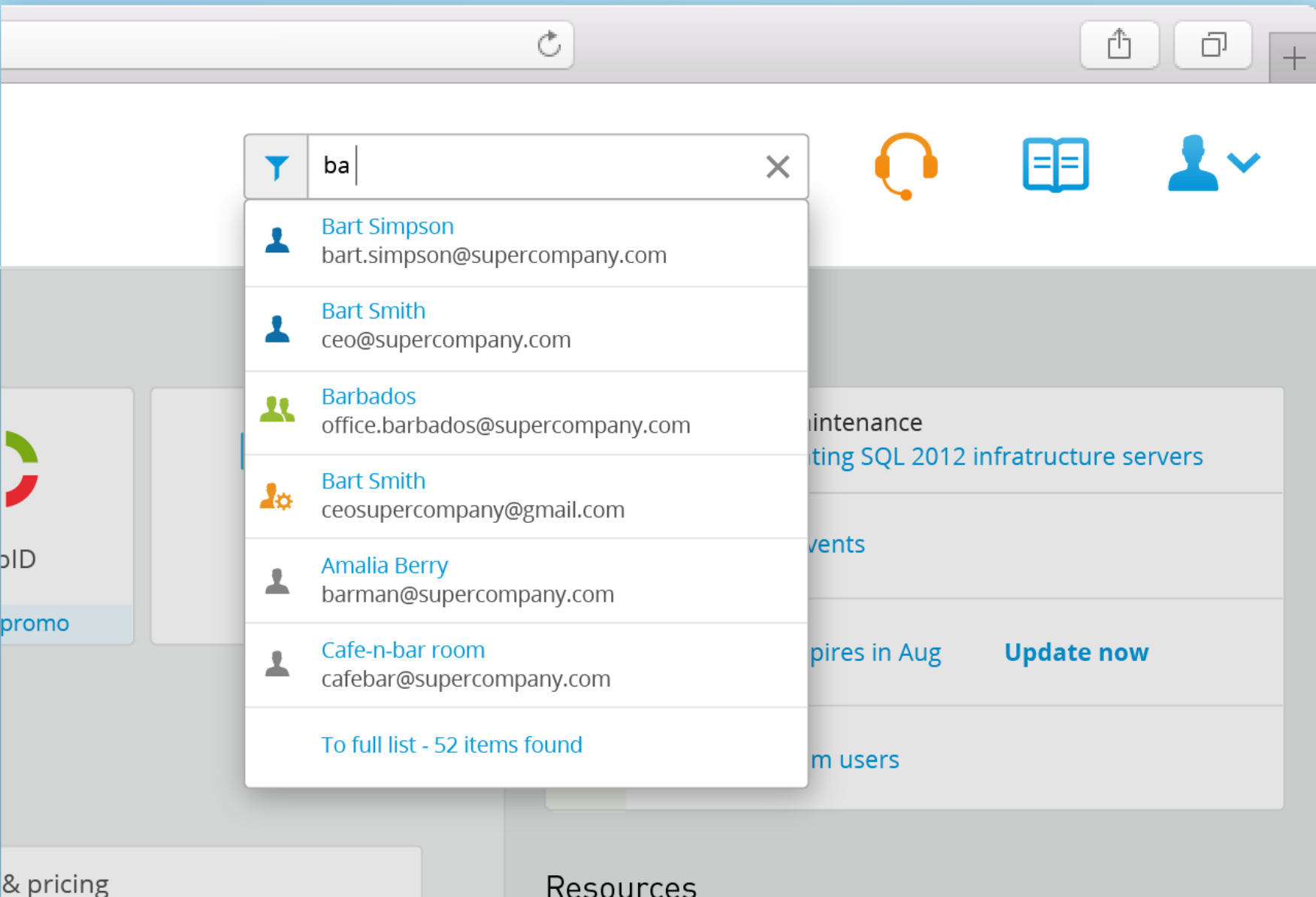
Нужные под рукой — под руку



Упрощаем действия

Сброс пароля для пользователей

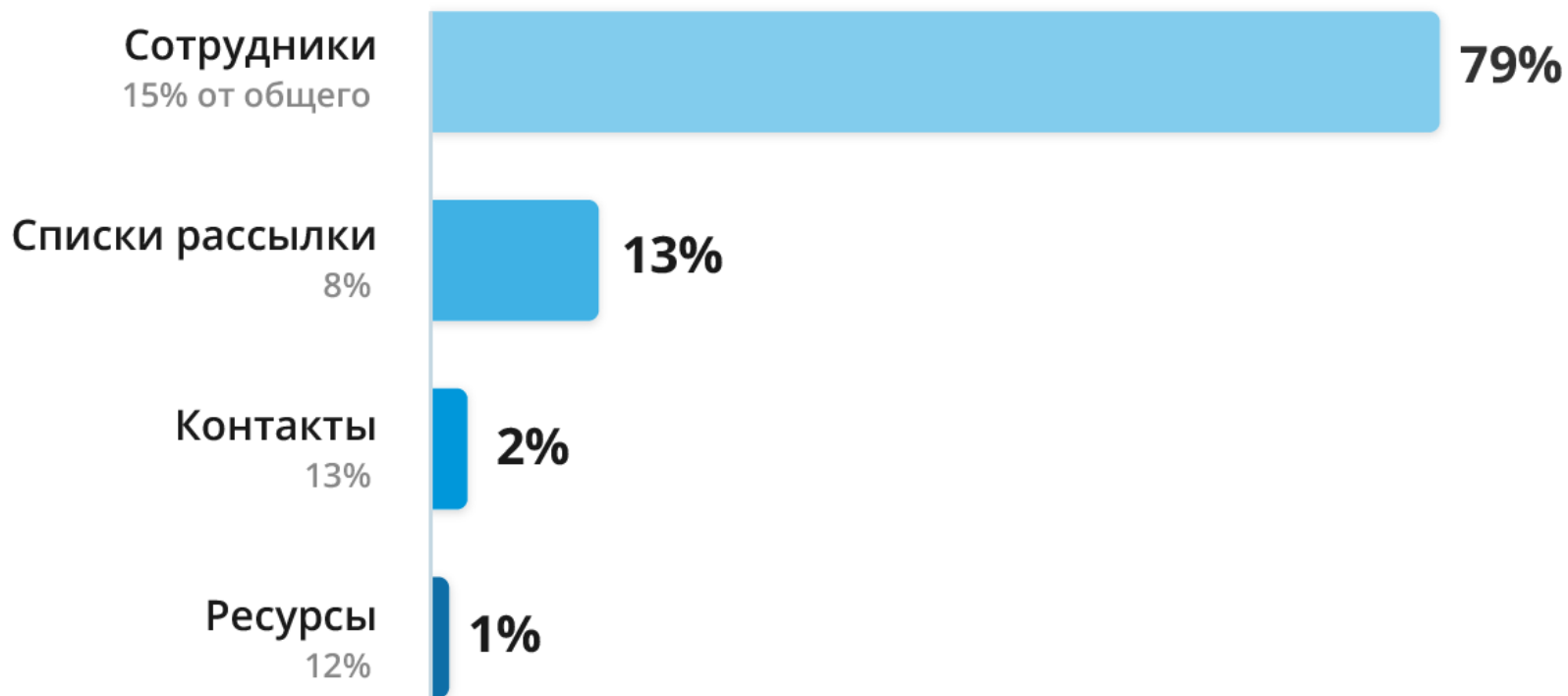
Где поиск делать будем?



Прекрасно. Ну и кто его делать будет? Ау!



Как используют поиск?



Что еще интересного?



Spam

93% переходят на сервис
Advanced Email Security



Support

51% страница Support
49% объекты



Повторяющиеся обращения
к объектам

Что дальше?

INTERMEDIA HOME USERS SERVICES ACCOUNT **simps, 13456752** Search users, pages and more SUPPORT

Services

- Exchange Mailbox (Mailboxes creating)
- Email Compliance
- CallScope (Try new CallScope)
- SecuriSync (Try file sync and share)
- AppID
- Lync

Show more

★ Favorites

- Create User
- Backup list
- Plan & pricing
- Create distribution list**
- Balance
- Marketing department
- Create company contact
- Bart Simpson
- Conference room
- Create account contact
- Account contacts

Show more

Updates

- Scheduled maintenance: CC 3531 Updating SQL 2012 infrastructure servers
- 1 upcoming events
- Credit card expires in Aug **Update now**
- 2 requests from users

Resources

- Downloads
- Exchange servers and settings
- Knowledge base
- Support center
- Live chat
- Get started

Что дальше?

The image shows a web application interface with a search bar at the top. The search bar contains the text "Search users, pages and more" and a magnifying glass icon. To the right of the search bar are icons for a star, a hamburger menu, the word "SUPPORT", a book icon, and a user profile icon with a dropdown arrow. A dropdown menu is open, listing several options:

- Create user
- Create distribution list
- Create company contact (highlighted with a mouse cursor)
- Create account contact
- Backup list
- Balance
- Plan & pricing
- Account contacts
- Bart Simpson
- Marketing department

The background of the application shows a "Lync" section with a speech bubble icon and a "Resources" section. There are also some partially visible text elements like "structure servers" and "update now".

Спасибо!

Anna



Marina



Nikita



Gleb



Marina



Anna



UX DESIGN

FRONTEND DEVELOPMENT

VISUAL DESIGN



INTERMEDIA

The Business Cloud™