



**Реализация групповых политик в
решениях на базе дистрибутивов ALT**



- Групповые политики, как набор настроек
- Виды групповых политик и их классификация
- Клиенты групповых политик (узлы домена)
- Задача реализации поддержки групповых политик в Linux-решениях
- Последовательность чтения и применения групповых политик



Групповые политики, как набор настроек

- Configuration Management (host based)
 - Chef with Cookbooks
 - Puppet with specific modules
 - Ansible with Playbooks
- FreeIPA
 - Sudo with netgroups, ...
- Samba as Active Directory domain controller
 - Users and Computers policies



Виды и классификация групповых политик

- Group Policy Settings Reference by Microsoft
 - Политики безопасности (Security)
 - 182 вида настроек применимых в различных версиях клиентов («At least Windows Vista, Windows Server 2008», «Only Windows XP SP2, Windows Server 2003», «At least Windows Vista, Windows Server 2008» «Windows 8, Windows Server 2012», «At least Windows 10»)
 - Административные шаблоны (Administrative Templates)
 - Более 4000 видов настроек
 - Более 200 наборов настроек в формате admx



Клиенты групповых политик

- Рабочие станции
 - Различные версии Windows
 - ~~Дистрибутивы Linux ?~~
- Серверы
- Контроллеры домена (как особые серверы)



Групповые политики в Linux-решениях

- Два основных вопроса:
 - «Где их хранить и как их получить на клиенте?»
 - «Как применить те или иные политики?»

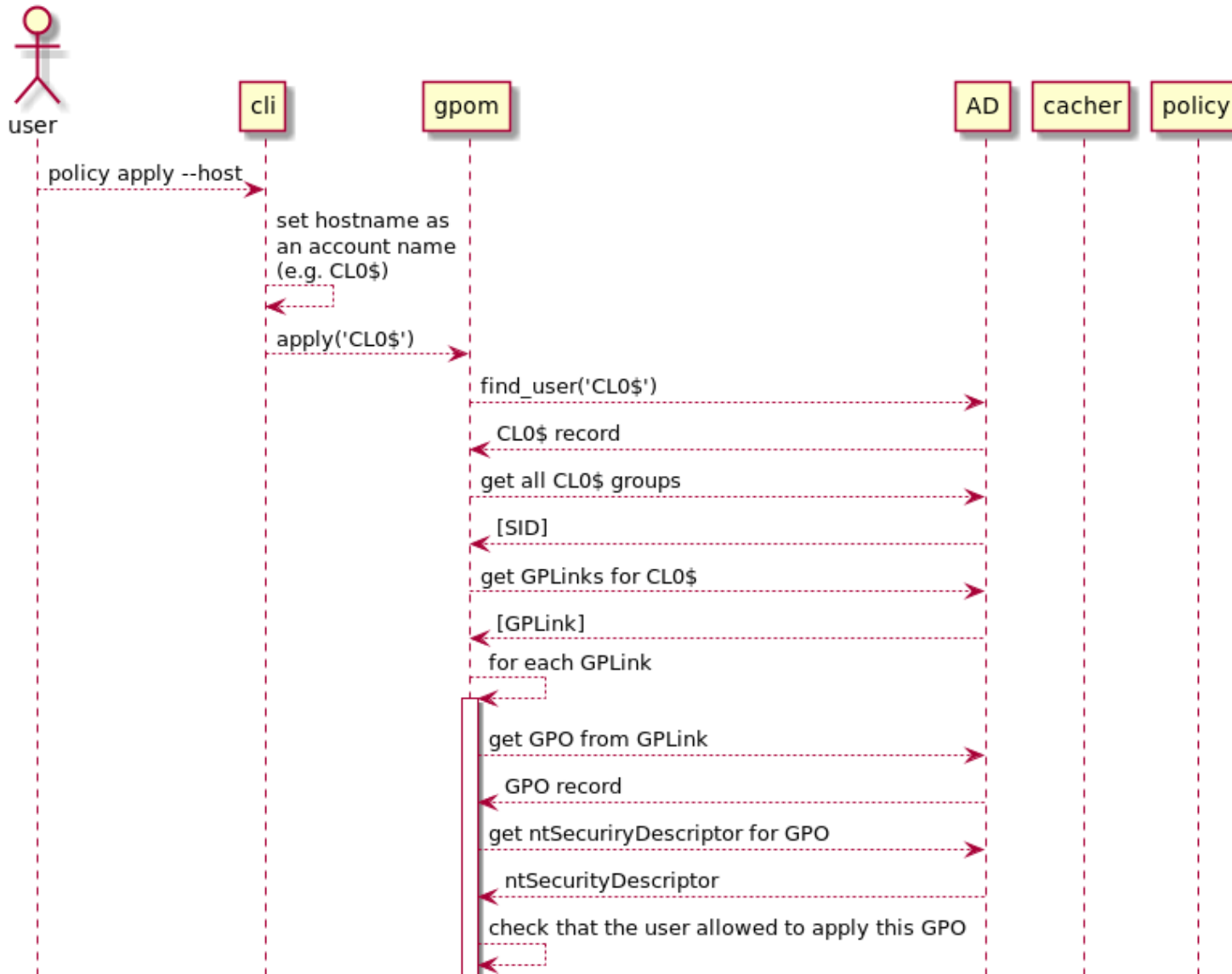


Samba DC and Active Directory GPOs

- Шаблоны настроек на сервере
 - Политика домена, по умолчанию (default GPO)
 - Поправки к политике домена (отдельные GPO)
- Иерархия контейнеров
 - Привязка объектов групповых политик (GPLink)
 - Исключения привязки (ntSecurityDescriptor)
 - Наследование цепочки групповых политик

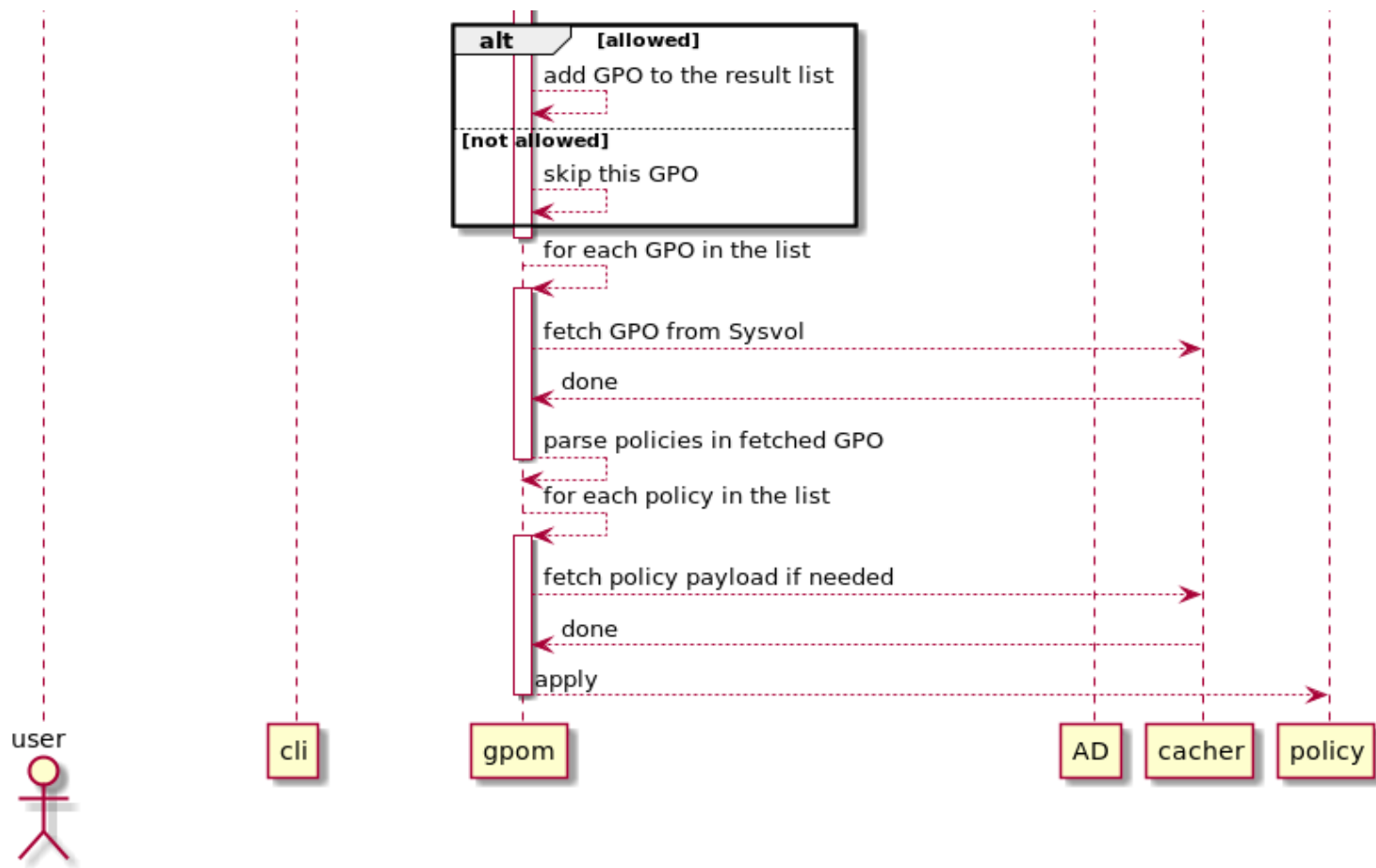


Последовательность чтения групповых политик





Последовательность применения групповых политик





Пользовательские групповые политики под Linux

- Политики применяемые при входе пользователя - в РАМ на этапе *аутентификации*, смены пароля, создания сессии и назначении групп;
- Пользовательские политики, требующие административных привилегий (подключение сетевых каталогов, настройка печати CUPS и других сервисов);
- Политики, требующие контекст графической сессии, выполняемые с пользовательскими привилегиями (настройка фона рабочего стола, дополнительные ярлыки на рабочем столе и т.п.).



Заклучение

Group Policy Objects Manager:

<https://github.com/altlinuxteam/gpom>